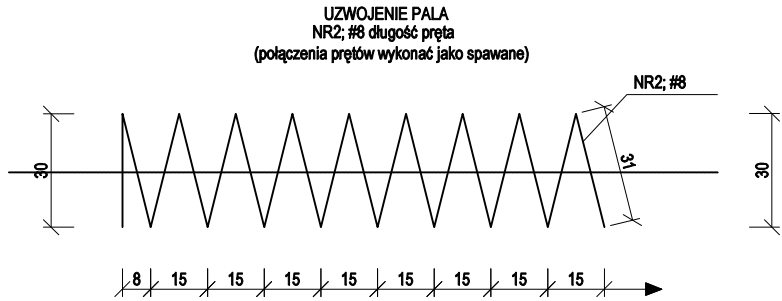
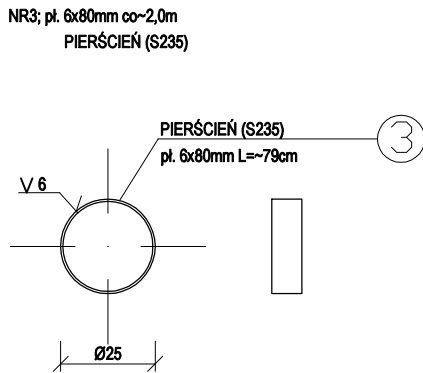
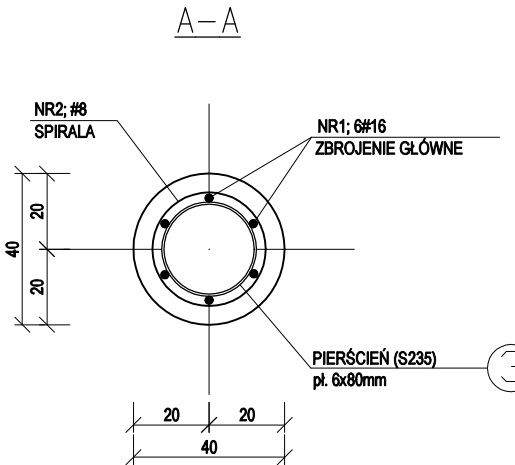
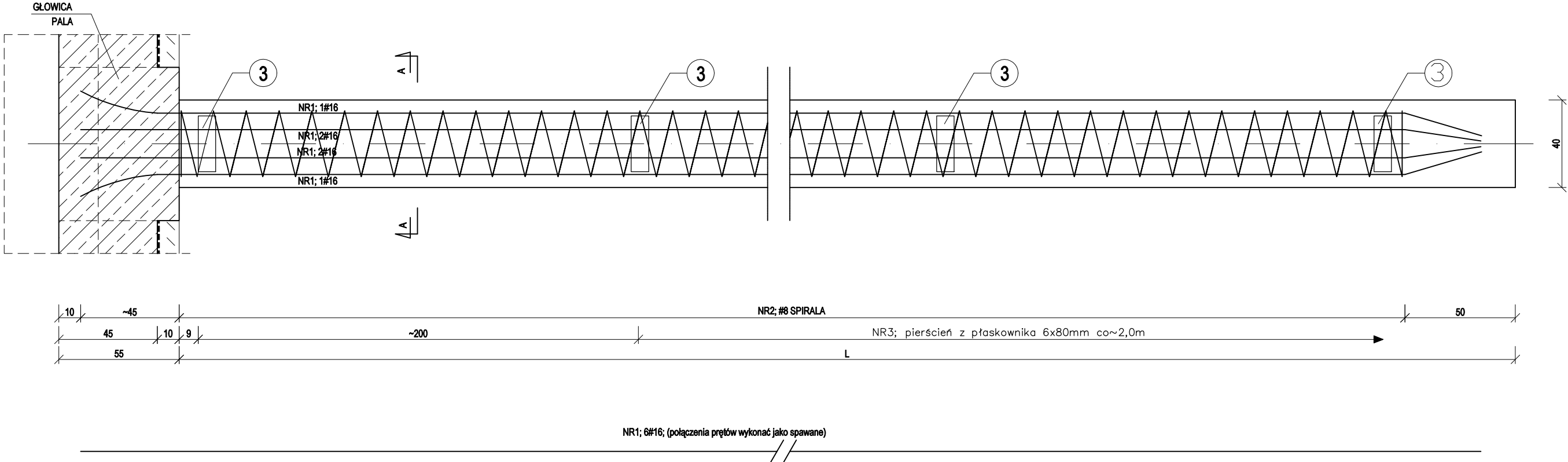


SCHEMAT ZBROJENIA PALA CFA Ø400mm

skala 1:20



**UWAGI:**

1. PODANO SCHEMATYCZNY UKŁAD ZBROJENIA PALI.
2. SPIRALĘ NR2 PRZYSPAWAĆ PUNKTOWO DO ZBROJENIA GŁÓWNEGO CO 60cm
3. ZBROJENIE PALI POWINNO WYSTAWAĆ ~35cm PONAD SPÓD PŁYTY POSADZKOWEJ.

BETON C25/30 (B30) W8  
STAL zbr. B500SP  
OTULINA 7,5 cm

|   |   |                            |
|---|---|----------------------------|
| JEDYNOSTKA PROJEKTOWA:  |   |                            |
| <h1>Maple</h1>  |   | Architecture<br>& Design   |
| Maple sp. z o.o.<br>Al. Korfaniego 76<br>40-161 Katowice<br>info@maplestudio.eu<br>NIP 634 291 1067   |  | maplestudio.eu             |
| <b>NAZWA OBIEKTU BUDOWLANEGO:</b>   |   |                            |
| Budowa intermodalnego centrum przesiadkowego z parkingiem oraz świetlicą wraz z niezbędną infrastrukturą techniczną i towarzyszącą w Wapnicy  |   |                            |
| <b>ADRES INWESTYCJI:</b>  |   |                            |
| Wapnica, ul. Turkusowa<br>dz. ew. nr: 196/3   |   |                            |
| <b>INWESTOR:</b>  |   |                            |
| Gmina Międzyzdroje<br>Plac Ratuszowy 1<br>72-500 Międzyzdroje   |   |                            |
| <b>BRANŻA KONSTRUKCJA:</b>  |   |                            |
| <b>PROJEKTOWAŁA:</b>  |   | <b>PODPIS:</b>             |
| mgr inż. Kinga Klebeko<br>upr. bud. nr ZAP/0002/PBKb/23<br>w specjalności konstrukcyjno-budowlanej  |   |                            |
| <b>SPRAWDZIŁ:</b>   |   | <b>PODPIS:</b>             |
| mgr inż. Marek Fert<br>upr. bud. nr 116/Sz/2002<br>w specjalności konstrukcyjno-budowlanej  |   |                            |
| <b>FAZA:</b>  | <b>SKALA:</b>   | <b>DATA:</b>               |
| PW_PT   | 1:20  | 07.2025                    |
| <b>NR RYS.:</b>   |   | <b>TEMAT RYSUNKU:</b>      |
| K-08 rev.00   |   | SCHEMAT ZBROJENIA PALA CFA |
| PRAWA AUTORSKIE ZASTRZEŻONE.<br>PROJEKT TEN JEST CHRONIONY PRAWEM ZGODNIE Z USTAWĄ O PRAWIE AUTORSKIM. KOPIOWANIE, POWIELANIE, ODSTĘPOWANIE I DOKONYWANIE ZMIAN BEZ ZGODY AUTORA JEST ZABRONIONE I PODLEGA KARZE. |   |                            |